



ACCESSORI VEICOLI COMMERCIALI





AAC316

BARRE DA TETTO TRAFIC I

■ Due gruppi di 2 barre galvanizzate a caldo ■ Certificazione TÜV.

DESTINAZIONE	CODICE	TM	CARICO MASSIMO
Tetto normale	77 01 424 517	0,75 h	140 kg
Tetto rialzato	77 01 424 518	0,75 h	140 kg

BARRE DA TETTO INTEGRATE IN ACCIAIO TRAFIC II

■ Vendute per unità Possibilità di fissare fino a 3 barre negli alloggiamenti previsti nel veicolo ■ Tubi d'acciaio con guaina in PVC nero ■ Fissaggio rapido ■ Queste barre non devono essere fissate ai punti di ancoraggio situati sulla parte anteriore del veicolo (punti di ancoraggio riservati al portabagagli) ■ Certificazione TÜV.



AAF385

CODICE	TM	CARICO MASSIMO
77 11 211 611	0,2 h	50 kg per barra



AAG094

BARRE DA TETTO INTEGRATE IN ACCIAIO MASTER

■ Confezione unitaria ■ Certificazione TÜV.

CODICE	TM	CARICO MASSIMO
77 11 210 100	0,7 h	40 kg per barra



AAC315

BARRE DA TETTO EXPRESS

■ Per veicoli senza giraffone ■ Non possono essere adattate a Express con finitura Station Wagon ■ Traverse in acciaio con rivestimento in plastica termoformata ■ Set comprensivo di fissaggi e rinforzi da tetto ■ Fissare i 4 rinforzi da tetto all'interno del veicolo prima di installare le barre ■ Certificazione TÜV.

CODICE	TM
77 01 410 334	0,75 h

PORTAPACCHI EXPRESS

■ Fissare 4 attacchi da tetto all'interno del veicolo ■ Dimensioni: L 200x1120xh 15 cm ■ Tubo: 20x20x1,5 mm ■ Certificazione TÜV.

DESTINAZIONE	CODICE	TM	CARICO MASSIMO
Express tetto normale	77 01 408 082	1,5 h	105 kg
Express tetto con giraffone	77 01 408 083	1,5 h	105 kg
Express fase 2 portellone	77 01 408 084	1,5 h	105 kg



AAC317



AAC318

PORTAPACCHI EXPRESS GRAND VOLUME

■ Per veicoli con un allungamento dell'interasse di 420 mm ■ Tubo in acciaio 40x20 mm e spessore 2 mm ■ Dimensioni: L 240x1120 x h 15 cm ■ Certificazione TÜV.

CODICE	TM	CARICO MASSIMO
77 01 408 009	1,5 h	105 kg

PORTAPACCHI E SCALA TRAFIC I

■ Per veicoli con un allungamento dell'interasse di 420mm ■ Portapacchi in 2 elementi L 142x1150 cm ■ Tubo rettangolare: 20x20 mm ■ Spessore: 1,5 mm ■ Fissaggio con supporti sul gocciolatoio ■ Rullo posteriore integrale e binario di tenuta carico ■ Certificazione TÜV.

DESTINAZIONE	CODICE	TM	CARICO MASSIMO
Portapacchi Trafic I tetto normale	77 01 408 043	2 h	200 kg
Portapacchi Trafic I tetto rialzato	77 01 408 078	2 h	200 kg
Scala Trafic I tetto normale a partire da gennaio 1990	77 01 408 044	-	-
Scala Trafic I tetto rialzato a partire da gennaio 1990	77 01 408 081	-	-



AAF321



AAF388

TRAFIC II

■ Viene fissato agli appositi punti d'ancoraggio sul veicolo ■ Fornito con rullo posteriore (tranne la versione portellone) e binario di tenuta carico ■ Eliminazione del rumore aerodinamico grazie all'inclinazione dell'elemento trasversale che funge da deflettore ■ Testato in tunnel aerodinamico ■ Trattato anticorrosione con vernice epossidica nera ■ Certificazione TÜV.

DESTINAZIONE	CODICE	TM	CARATTERISTICHE
Trafic II L1/H1 porte a battente	77 11 222 556	1,5 h	CARICO MASSIMO: 210 kg Peso: 57 kg
Trafic II L1/H1 portellone	77 11 222 557	1,5 h	CARICO MASSIMO: 210 kg Peso: 55 kg
Trafic II L2/H1 porte a battente	77 11 222 558	1,5 h	CARICO MASSIMO: 210 kg Peso: 68 kg
Trafic II L2/H1 portellone	77 11 222 559	1,5 h	CARICO MASSIMO: 210 kg Peso: 65 kg
Trafic II L1/H2 porte a battente	77 11 218 008	1,5 h	CARICO MASSIMO: 170 kg Peso: 40 kg
Trafic II L2/H2 porte a battente	77 11 218 009	1,5 h	CARICO MASSIMO: 170 kg Peso: 55 kg

SCALA DI CARICO TRAFIC II

■ Indispensabile per facilitare il carico sul portabagagli ■ Questa scala è costituita da 6 pioli e si fissa alla porta posteriore senza alcuna foratura ■ I supporti sono fissati a supporti regolabili ■ Trattato anticorrosione con vernice epossidica nera.

DESTINAZIONE	CODICE	TM	CARICO MASSIMO
Trafic II H1 porte a battente	77 11 218 011	1,25 h	100 kg
Trafic II H1 portellone	77 11 218 010	1,25 h	100 kg
Trafic II H2 porte a battente	77 11 218 012	1,25 h	100 kg



AAF390



AAE171

VIA DI PASSAGGIO TRAFIC II

■ Facilita il carico sul portabagagli ■ Trattato anticorrosione con vernice epossidica nera.

DESTINAZIONE	CODICE	TM
Trafic II L1/H1 porte a battente	77 11 218 200	0,5 h
Trafic II L1/H1 portellone	77 11 218 433	0,5 h
Trafic II L2/H1 porte a battente	77 11 218 201	0,5 h
Trafic II L2/H1 portellone	77 11 218 434	0,5 h
Trafic II L1/H2 porte a battente	77 11 218 202	0,5 h
Trafic II L2/H2 porte a battente	77 11 218 203	0,5 h





AAC520

PORTAPACCHI IN ACCIAIO MASTER

■ Portabagagli piatto per Master fase 1' e 2, normale e allungato ■
Fornito di rullo posteriore e barra di tenuta carico ■ Certificazione TÜV.

DESTINAZIONE	CODICE	TM	CARICO MASSIMO
Master L1H1 e L1H2	77 11 218 108	2 h	200 kg
Master L2H2	77 11 218 109	2 h	200 kg
Master L3H2	77 11 218 110	2 h	200 kg



AAE763

SCALA DI CARICO IN ACCIAIO MASTER

■ Indispensabile per facilitare il carico sul portabagagli ■ La scala viene
fissata alla porta posteriore ed i supporti sono fissati a pattini regolabili
■ Certificazione TÜV.

DESTINAZIONE	CODICE	TM
Master H1	77 11 218 111	1,25 h
Master H2	77 11 218 112	1,25 h

VIA DI PASSAGGIO MASTER fasi 1' e 2

DESTINAZIONE	CODICE
Master fasi 1' e 2 L1	77 11 218 113
Master fasi 1' e 2 L2	77 11 218 114
Master fasi 1' e 2 L3	77 11 218 115



AAG123

PORTAPACCHI IN ALLUMINIO MASTER

■ Viene fissato agli appositi punti di ancoraggio ■ Fornito di rullo posteriore
e barra di tenuta carico ■ Testato in tunnel aerodinamico ■ Certificazione
TÜV.

DESTINAZIONE	CODICE	TM	CARICO MASSIMO
Master L1H1	77 11 221 421	2 h	200 kg
Master L1H2	77 11 225 017	2 h	200 kg
Master L2H2	77 11 221 422	2 h	200 kg
Master L3H2	77 11 221 423	2 h	200 kg

SCALA DI CARICO IN ALLUMINIO

■ Indispensabile per facilitare il carico sul portabagagli ■ La scala viene
fissata alla porta posteriore con viti previa foratura.

DESTINAZIONE	CODICE	TM
Master H1	77 11 221 424	1,25 h
Master H2	77 11 221 425	1,25 h

VIA DI PASSAGGIO IN ALLUMINIO

■ Facilita carico e spostamento sul portabagagli.

DESTINAZIONE	CODICE
Master L1	77 11 224 191
Master L2	77 11 224 192
Master L3	77 11 224 193





AAG079

BARRE DA TETTO SPECIFICHE

■ Barre pre-assemblate costituite da tubi in PVC nero trattati anticorrosione mediante elettroforesi ■ Posizionamento del carico facilitato dalla presenza di raccordi ■ Non permette di trasportare bagagliai da tetto, portasci su barre o portabiciclette (ad eccezione del portabiciclette specifico per Kangoo) ■ Carico massimo sulle barre: 100 kg.

Codice	77 01 410 292
TM	0.5 h

Chiave di serraggio

Codice	77 11 212 410
--------	---------------

BARRE TRASVERSALI SULLE LONGITUDINALI

■ Non possono essere montate su Kangoo con tettuccio apribile o giraffone ■ Complemento di adattamento alle barre longitudinali ■ In alluminio con scanalatura a T per una facile posa degli accessori da trasporto ■ Nero ■ Carico massimo: 80 kg.

Codice	77 11 211 676
TM	0.2 h

Barre longitudinali

Codice	77 11 219 594
TM	0.5 h



AAS077



AAL066

PORTABAGAGLI

■ Viene fissato agli attacchi d'origine e ai supporto d'appoggio ■ Carico facilitato grazie ad un rullo ■ Rumori aerodinamici eliminati grazie ad un deflettore Testato in tunnel aerodinamico ■ Trattato anticorrosione con vernice poliestere nera ■ Carico massimo sul portabagagli: 100 kg.

KANGOO senza giraffone / con rullo di carico

Codice	77 01 410 293
TM	0.5 h

KANGOO con giraffone / senza rullo di carico

Codice	77 01 410 294
TM	0.5 h



ACCESSORI PER GANCI DI TRAINO

DESIGNAZIONE	CODICE	CARATTERISTICHE
Collegamento addizionale	77 11 226 774	Permanente per Mégane 1 SW
Presina femmina 7 spine	77 01 407 678	-
Presina maschio 7 spine	77 01 420 010	-
Presina femmina 13 spine « multicom »	77 11 226 839	-
Presina femmina 13 spine « jaeger »	77 11 226 820	-
Testa Alko AK300	77 01 410 879	-
Adattatore 7/13 spine	77 11 221 562	-
KIT 4 Viti 16X40 per gioghi e sfera Iso	77 11 222 095	-
Coprigancio	77 11 219 804	Per Velsatis
Ciprisfera semplice Collo di Cigno o RDSO	77 01 420 563	-
Interruttore sensori di parcheggio	77 11 219 803	-

GANCIO

Carico trainato totale massimo consentito: 3,5 tonnellate ■ Si fissa all'aggancio fornito nudo, per alcuni rimorchi del tipo "attacchi ad anelli" ■ Gancio in acciaio forgiato ■ Conforme alle norme BNA Peso 3,7 kg, 4 fori di 17 mm di diametro, distanza tra assi 90 x 40 mm ■ Imbullonato e fissato con viti di classe 8,8 minimo ■ Non può essere montato su Kangoo.



AAF365

CODICE	CARATTERISTICHE
77 01 408 016	e2*94/20*7008*00



AAF366

GANCIO COMBINATO

■ Può rimorchiare fino a 3,5 tonnellate ■ Gancio progettato per trainare un anello BNA (42 x 68) ■ Imbullonato e fissato con viti di classe 8,8 minimo ■ Non può essere montato su Kangoo.

CODICE	CARATTERISTICHE
77 01 408 018	e2*94/20*7005*00



AAF367

GANCIO DI TRAINO A GIOGO

■ Peso totale rimorchiato sulla sfera: 15 tonnellate ■ Peso totale rimorchiato sull'asse^e: 3,5 tonnellate ■ Può trainare un rimorchio ad anello o un rimorchio con scatola a sfera ■ Giogo in ghisa ■ Conforme alle norme BNA + ISO Peso: 2,7 kg ■ 4 fori di 17 mm di diametro, distanza tra assi ■ 90 x 40 mm ■ Imbullonato e fissato con viti di classe 8,8 minimo ■ Non può essere montato su Kangoo.

CODICE	CARATTERISTICHE
77 01 408 017	e2*94/20*7509*00

SFERA

CODICE	CARATTERISTICHE
77 01 402 470	e11*94/20*0101*00



AAF364

MOLLA DI COMPENSAZIONE E TRAINO ROULOTTE

■ Non indurisce la sospensione a vuoto ■ Ristabilisce l'assetto di una vettura troppo carica ed allevia il lavoro degli ammortizzatori d'origine ■ Conserva la capacità di tenuta di strada quando il veicolo traina una roulotte ■ Si applica senza smontare il pezzo originale con il manuale Renault 25+ adattamento Renault 20 e 30.



AAC337

DESTINAZIONE	CODICE
Express	77 01 413 006
Renault 5, 9, 11, 14, 19	77 01 413 007
Renault 21	77 01 413 008
Renault 20, 25, 30	77 01 413 003





AA438



AA439

GANCIO DI TRAINO

■ Gancio di traino permanente progettato per un uso intensivo ■
 Trattamento anticorrosione con polvere epossidica ■ Venduto senza sfera
 in alcuni casi: su Master e su un codice di Trafic ■ Accetta indifferentemente
 ganci a collo di cigno, jeep o a giogo ■ Montaggio di gancio a giogo, jeep e misto
 vietati su Kangoo ■ N.B.: il modulo dei collegamenti elettrici permette
 l'uso dell'indicatore di guasto sulle spie luminose del cruscotto anche durante
 il traino

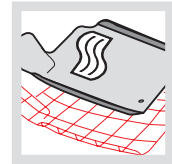
DESTINAZIONE	TIPO DI SFERA	CODICE	TM	N° CERTIFICAZIONE 94/20 CE	RIMORCHIO MASSIMO(Kg)	Valore di flessione(Kg)	VALORE D (KN)	COLLEGAMENTI GANCI	TM
Express fase 1	Standard	77 01 420 047	1,5 h	-	-	-	-	Collegamenti forniti con il gancio	-
Express fase 2	Standard	77 01 408 007	1,5 h	e2*94/20*7025*00	900	50	5,43	Collegamenti forniti con il gancio	-
Express fase 2	Collo di cigno	77 01 424 281	1,5 h	e11*94/20*0647*00	900	50	5,43	Collegamenti forniti con il gancio	-
Kangoo 4x2 a partire da luglio 1998 (con o senza GPL)	Standard	77 11 213 064	1,5 h	e4*94/20* 1796* 00	1350	75	7,73	7 spine senza modulo : 77 11 226 775 13 spine senza modulo : 77 11 226 776 13 spine con modulo : 77 11 226 777 Collegamento addizionale 12 Volt : 77 11 226 774	1 h
Kangoo TI 4x4 e Kangoo Pampa	Standard	77 11 218 334	2 h	e4*94/20*1821*00	1350	75	7,72	7 spine senza modulo : 77 11 226 775 13 spine senza modulo : 77 11 226 776 13 spine con modulo : 77 11 226 777 Collegamento addizionale 12 Volt : 77 11 226 774	1 h
Kangoo 4x2 (fino a giugno 1998 : senza GPL) (a partire da luglio 1998 : con o senza GPL)	Collo di cigno	77 11 223 344	1,5 h	e13*94/20*1322*00	1320	75	7,63	7 spine senza modulo : 77 11 226 775 13 spine senza modulo : 77 11 226 776 13 spine con modulo : 77 11 226 777 Collegamento addizionale 12 Volt : 77 11 226 774	1 h
Kangoo TI 4x4 e Kangoo Pampa	Collo di cigno	77 11 223 345	2 h	e13*94/20*1323*00	1320	75	7,63	7 spine senza modulo : 77 11 226 775 13 spine senza modulo : 77 11 226 776 13 spine con modulo : 77 11 226 777 Collegamento addizionale 12 Volt : 77 11 226 774	1 h
Kangoo 4x2 (fino a giugno 1998 : senza GPL) (a partire da luglio 1998 : con o senza GPL)	RDSO	77 11 223 346	1,5 h	e13*94/20*1417*00	1320	75	7,63	7 spine senza modulo : 77 11 226 775 13 spine senza modulo : 77 11 226 776 13 spine con modulo : 77 11 226 777 Collegamento addizionale 12 Volt : 77 11 226 774	1 h

DESTINAZIONE	TIPO DI SFERA	CODICE	TM	N° CERTIFICAZIONE 94/20 CE	RIMORCHIO MASSIMO(Kg)	Valore di flessione(Kg)	VALORE D (KN)	
Trafic 1 Propulsione Telaio Cabina piattaforma fino al 1983 (adattabile ai modelli rialzati dal 1990)	Standard	77 01 404 221	2,5 h	-	-	-	-	
Trafic 1 4x4 solo furgone fino al 1989	Standard	77 01 420 393	2,5 h	-	-	-	-	
Trafic 1 Propulsione con portellone fino al 1989	Standard	77 01 403 893	2,5 h	-	-	-	-	
Trafic 1 Trazione Furgone e Minibus (tranne versioni con predellino o sicurezza porte) dal 1990 al 1995	Standard	77 01 420 667	2,5 h	-	-	-	-	
Trafic 1 Trazione Furgone e Minibus (tranne versioni con predellino o sicurezza porte) a partire dal 1995	Standard	77 01 415 200	2,5 h	e2*94/20*7023*00	1400	100	9,33	
Trafic II	RDSO	77 11 211 614	1,5 h	e4*94/20*1808*00	2000	80	11,7	7 spine senza modulo : 77 11 226 794 13 spine senza modulo : 77 11 226 795 13 spine con modulo : 77 11 226 796
Trafic II	Bi-posizione (1)	77 11 220 076	1,5 h	e11*94/20*3896*00	2000	80	11,8	7 spine senza modulo : 77 11 226 794 13 spine senza modulo : 77 11 226 795 13 spine con modulo : 77 11 226 796
Trafic II	Bi-posizione (2)	77 11 223 969	1,5 h	e11*94/20*3896*00	2000	80	11,8	7 spine senza modulo : 77 11 226 794 13 spine senza modulo : 77 11 226 795 13 spine con modulo : 77 11 226 796
Vecchio Master Trazione fino a settembre 1998	Standard	77 11 210 388	2,5 h	e11*94/20*1177*00	2000	75	12,5	Collegamenti forniti con il gancio
Nuovo Master Furgone (suspensione normale, rinforzata e pneumatica) Fasi 1 e 2	Standard	77 11 218 333	1,5 h	e4*94/20*1837*00	2300	100	13,62	7 spine senza modulo fase 1 : 77 11 226 788 7 spine senza modulo* fase 2 : 77 11 226 790 13 spine senza modulo* fase 2 : 77 11 226 792 13 spine con modulo* fase 2 : 77 11 226 793
Nuovo Master Telaio Cabina Fasi 1 e 2	Standard	77 11 218 349	1,5 h	e4*94/20*1877*00	2300	100	13,62	

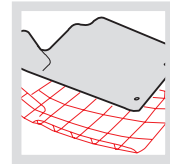
(1) Gancio fornito senza sfera possibilità di aggiungere ganci tipo giogo (ordinare kit di 4 viti di fissaggio giogo, cod. : 77 11 222 095).
 (2) Gancio fornito con sfera standard.



Su misura 3D,
adotta la forma
esatta della pedana
della vostra Renault.



Su misura 2D,
adotta le
dimensioni
della vostra Renault.



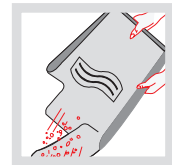
Strato inferiore
**ultra-aderente in
con trattamento
antiscivolo**



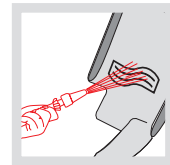
**Sistema di
fissaggio specifico**



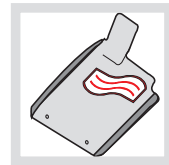
**Presa pratica
per facilitare
la pulizia.**



**Resistente al
lavaggio ad
alta pressione.**



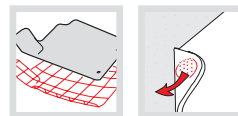
**Battitacco
rinforzato.**



Impermeabile.



AAG908



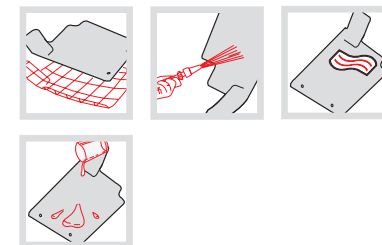
TEXTILE

- Moquette : 100 % polypropylène, 500 g/m²
- Tappeto in moquette antracite

APPLICAZIONI	REFERENZA	CARACTÉRISTIQUES
Twingo société	77 11 228 814	DAG
Clio II société	77 11 219 944	DAG
Clio III société	77 11 236 162	DAG
Modus société	77 11 227 669	DAG
Mégane II société	77 11 227 836	DAG
Kangoo VU	77 11 219 945	DAG
Kangoo VU	77 11 219 948	DAD
Trafic II	77 11 219 946	DAG + DAD
Master Phase 1	77 11 219 947	DAG
Master Phase 1	77 11 219 949	DAD
Master Phases 2 et 3	77 11 224 990	DAG



AAF216



NOVESTRA

- Struttura 100 % caucciù, 1400 g/m²
- Marcato con il nome del veicolo
- Lavabile con acqua
- Talloniera sul tappeto conducente

APPLICAZIONI	REFERENZA	CARATTERISTICHE
Kangoo VU	77 11 222 546	2 places avant
Trafic II	77 11 222 550	2 places avant DAD + DAG
Master Phase 1	77 11 222 551	Avant uniquement
Master Phases 2 et 3	77 11 224 989	Avant uniquement

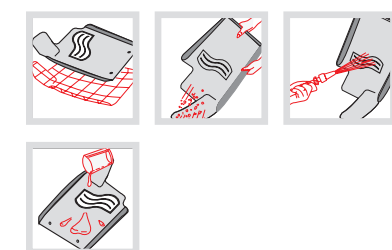
EMPREINTE

- Tappeto in caucciù ed elastomero

APPLICAZIONI	REFERENZA	CARATTERISTICHE
Kangoo VU	77 11 236 199	2 POSTI AVANTI
Clio III Société	77 11 236 197	
Mégane II Société Berline, coupé, break et Tricorps	77 11 236 198	



AAF216





AAF469

FODERA « EASY CLIP » AQUILA

- Montaggio rapido ■ Non compatibile airbags latérale
- 100 % polyester ■ Lavabile in macchina.

APPLICAZIONI	RÉFÉRENZA	TM	CARATTERISTICHE
Kangoo VU	77 11 228 927	0,3 h	2AV + AT
Kangoo VU	77 11 228 928	0,3 h	1AV + AT + ribaltabile + AT
Trafic	77 11 228 929	0,5 à 0,75 h	2 avant + 2 appuis-tête
Trafic	77 11 228 930	0,5 à 0,75 h	1 avant + 1 banquette + 3 appuis-tête
Trafic DAD	77 11 420 290	0,5 à 0,75 h	2 sièges avant
Trafic DAD	77 11 420 291	0,5 à 0,75 h	1 siège + 1 banquette
Master	77 11 228 931	0,5 à 0,75 h	2 avant + 2 appuis-tête
Master	77 11 228 932	0,5 à 0,75 h	1 avant + 1 banquette + 3 appuis-tête
Master DAD	77 11 420 292	0,5 à 0,75 h	2 sièges avant
Master DAD	77 11 420 293	0,5 à 0,75 h	1 siège + 1 banquette



AAC610

PROTEZIONE LATERALE BAGAGLIAIO KANGOO

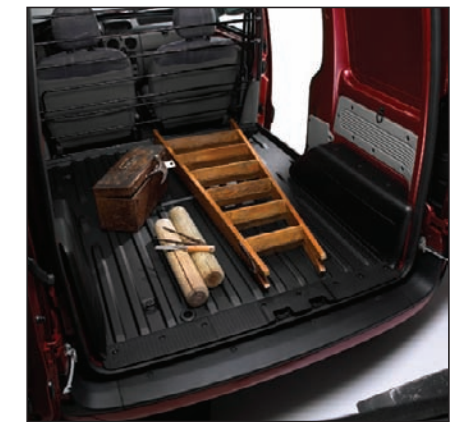
- Per Kangoo VP - VU - 4X2 ■ ABS nero ■ Termoformato ■ Fissaggio tramite adesivo doppia facciata

REFERENZA	TM
77 01 416 312	0,2 h

PIANALE ANTIGRAFFIO PIANALE KANGOO ET TRAFIC II

- Plastica ABS ■ Permette il trasporto di oggetti che possono sporcare (umidi, sporchi di terra ecc.) ■ Lavabile

APPLICAZIONI	REFERENZA	TM
Kangoo VU (avec ou sans protection de passages de roues)	77 01 416 219	0,2 h
Trafic II senza porte laterale scorrevole	77 11 218 338	0,2 h
Trafic II con porte laterale scorrevole a destra	77 11 218 339	0,2 h
Trafic II porte laterale scorrevole a sinistra	77 11 218 340	0,2 h
Trafic II due porte laterali scorrevoli	77 11 218 341	0,2 h
Allungato per Trafic II L2	77 11 218 342	0,2 h



AAF435



AAF382-1

FODERA SUPERAQUILA

- Rivestimento ultra resistentente in TEP ■ Migliora la protezione dei sedili per un uso professionale particolarmente esigente

- Non compatibile con AirBag laterale



AAF355

APPLICAZIONI	RÉFÉRENCE	CARACTÉRISTIQUES
Kangoo VU	77 11 419 674	2 sièges avant avec appuis-tête
Kangoo VU	77 11 419 675	1 siège avant avec appui-tête + 1 siège avant rabattable avec appui-tête
Trafic	77 11 419 676	1 siège avant avec appui-tête + 1 banquette avec 2 appuis-tête
Trafic	77 11 420 812	2 sièges avant avec appuis-tête
Master	77 11 419 677	1 siège avant avec appui-tête + 1 banquette avec 2 appuis-tête
Master	77 11 420 813	2 sièges avant avec appuis-tête





AAF434

VASCA IN PLASTICA KANGOO VU

Vasca in ABS,

- MSI adatta perfettamente alla forma del bagagliaio
- Lavabile con acqua ■ TM = 0,2 h.

APPLICAZIONI	REFERENZA
Kangoo con una porta laterale scorrevole a sinistra	77 01 416 206
Kangoo con paratia girevole	77 01 416 307
Kangoo senza porta laterale scorrevole e senza paratia girevole	77 01 416 238
Kangoo con una porta laterale scorrevole a destra	77 01 416 306



AAG034

PLANCIA IN LEGNO

■ Plancia in legno compresso di qualità marina ■ Spessore 12 mm ■ Permette di proteggere la zona di carico

APPLICAZIONI	REFERENZA	TM
Kangoo	77 11 219 825	0,2 h
Kangoo allungato	77 11 219 852	0,2 h
Trafic II L1 senza porte scorrevoli laterali	77 11 218 350	0,5 h
Trafic II L1 una porta scorrevole laterale	77 11 218 351	0,5 h
Trafic II L1 2 porte laterali scorrevoli	77 11 218 352	0,5 h
Trafic II L2 senza porte scorrevoli laterali	77 11 218 353	0,5 h
Trafic II L2 una porta scorrevole laterale	77 11 218 354	0,5 h
Trafic II L2 2 porte laterali scorrevoli	77 11 218 355	0,5 h
Master L1	77 11 216 657	0,5 h
Parziale comune Master L2 et L3	77 11 237 246	0,5 h
Complemento Master L2	77 11 237 247	0,5 h
Complemento Master L3	77 11 237 248	0,5 h

PROTEZIONE DEI PANNELLI LATERALI KANGOO VU

- Paratie in ABS, ■ Si adatta perfettamente alle forme del furgone
- Resistente agli shock ■ Installazione rapida
- TM = 0,2 h.

APPLICAZIONI	REFERENZA
Protezione plastica dei pannelli laterali in lamiera + porte posteriori vetrate + porte laterali scorrevoli a destra vetrate	77 01 416 239
Protezione plastica dei pannelli laterali in lamiera + porte posteriori vetrate Kangoo senza porte laterali scorrevoli	77 01 416 240
Protezione plastica dei pannelli laterali in lamiera + porte posteriori in lamiera	77 01 416 207



AAF447

RIVESTIMENTO BAGAGLIO ANTISCIVOLO

■ Permette di proteggere le zone di carico ■ Rivestimento in materiale di tipo utilizzato in nautica ■ Legno compresso con rivestimento antiscivolo Spessore 12 mm

APPLICAZIONI	REFERENZA	TM
Kangoo	77 11 222 944	0,2 h
Trafic II L1 Una porta laterale scorrevole	77 11 222 945	0,5 h
Trafic II L2 Una porta laterale scorrevole	77 11 223 358	0,5 h
Master L1	77 11 223 359	0,5 h
Master L2	77 11 223 360	0,5 h
Master L3	77 11 223 361	0,5 h



AAG070





AAFO69

RIVESTIMENTI IN LEGNO LATERALI

■ Permette di proteggere pareti laterali ■ costruite in legno marino di qualità marino ■ Spessore 8 mm.

APPLICAZIONI	RÉFÉRENCE	TM
Kangoo 2 porte laterali scorrevoli	77 11 226 130	1,5 h
Trafic II L1/H1 Senza porte laterali scorrevoli	77 11 218 356	2 h
Trafic II L1/H1 Una porta laterale scorrevole	77 11 218 357	2 h
Trafic II L1/H1 2 porte laterali scorrevoli	77 11 218 358	2 h
Trafic II L2/H1 Senza porte laterali scorrevoli	77 11 218 359	2 h
Trafic II L2/H1 Una porta laterale scorrevole	77 11 218 360	2 h
Trafic II L2/H1 2 porte laterali scorrevoli	77 11 218 361	2 h
Complemento per Trafic II versione L1/H2	77 11 224 228	0,5 h
Complemento per Trafic II versione L2/H2	77 11 224 229	0,5 h
Master L1/H1	77 11 216 658	1 h
Master L1/H2	77 11 216 652	1 h
Master L2/H2 e L2/H3	77 11 216 662	1 h
Master L3/H2 e L3/H3	77 11 216 664	1 h

KIT RIVESTIMENTO LEGNO COMPLETO

■ Il kit è costituito dai piani laterali e dal pianale in legno

APPLICAZIONI	RÉFÉRENCE	TM
Kangoo Sans porte latérale coulissante	77 11 216 731	2 h
Kangoo Une porte latérale coulissante droite	77 11 216 732	2 h
Kangoo Une porte latérale coulissante gauche	77 11 420 491	2 h
Kangoo 2 portes latérales coulissantes	77 11 219 825 + 77 11 226 130	2 h
Kangoo allungato	77 11 216 734	2 h



AAO69



AAG070

KIT LEGNO ANTISCIVOLO COMPLETO KANGOO

■ E' costituito da periferiche in legno e piano antiscivolo

APPLICAZIONI	RÉFÉRENCE	TM
Kangoo Senza porte laterali scorrevoli	77 11 223 357	2 h
Kangoo Una porta laterale scorrevole destra	77 11 223 356	2 h

PIANI DI GUIDA TAGLIO PIANALI

■ Decalcomanie imprimibili con le sagome del veicolo ■ Piani guida completi : plancia + periferiche ■ Permette di trasferire la sagoma dei veicoli su supporti da ritagliare (moquette, cartone, legno, lamiera, etc.) ■ Trasferibili a caldo.

APPLICAZIONI	REFERENZA	CARATTERISTICHE
Kangoo	77 01 416 209	Plan Guide Complet
Trafic II L2	77 11 211 641	Plan Guide Plancher
Trafic II L1/H1	77 11 211 638	Plan Guide Complet
Trafic II L2/H1	77 11 211 639	Plan Guide Complet
Master L1	77 01 416 213	Plan Guide Complet
Master L2	77 01 416 214	Plan Guide Complet
Master L3	77 01 416 215	Plan Guide Complet



AAG035



AAF383

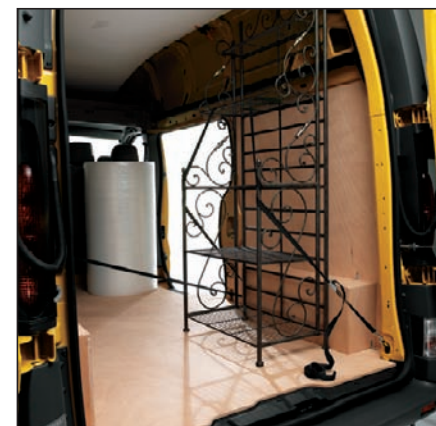




PROTEZIONE DELLA SOGLIA DI CARICO

■ In alluminio ■ Protegge la base della plancia durante il carico / scarico delle merci.

APPLICAZIONI	REFERENZA
Kangoo VU	77 11 238 313
Trafic	77 11 238 314
Master	77 11 238 315



AAF381

CINGHIE DI ANCORAGGIO

■ Regolabili ■ Permettono il fissaggio del carico tramite gli ancoraggi originali.

REFERENZA
77 11 218 399



AAF386

RETE DA CARICO

■ Mantiene il carico bloccato sul pianale ■ Si fissa con l'aiuto degli ancoraggi d'origine.

REFERENZA
77 11 211 649

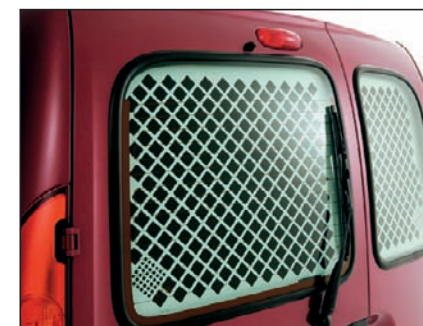
ANCORAGGIO RUOTA DI SCORTA MASTER

■ Permette il fissaggio della ruota di scorta dietro il posto guidar
■ Compatibile unicamente su veicoli con griglia di chiusura 1/3 conducente e 1/3 passeggero.

REFERENZA
77 01 410 528



AAA696



AAF459

GRIGLIE DI PROTEZIONE

■ Protegge le vetrate da urti accidentali mantenendo un'ottima visibilità per il conducente ■ In acciaio da 1 mm ■ Pitturati epossidici ■ Fissaggio con rivetti

APPLICAZIONI	REFERENZA	TM	CARATTERISTICHE
Kangoo	77 01 419 400	0,3 h	Porte posteriori a battente
Kangoo	77 01 419 468	0,3 h	Portellone
Kangoo	77 01 419 401	0,3 h	Porte laterali scorrevoli a destra
Kangoo	77 11 228 178	0,3 h	Porte laterali scorrevoli a sinistra
Kangoo	77 01 419 469	0,3 h	Vetro di separazione
Trafic II H1	77 11 211 622	0,5 h	Porte posteriori
Trafic II H2	77 11 224 230	0,5 h	Porte posteriori
Trafic II	77 11 218 423	0,5 h	Porta laterale destra
Trafic II H1	77 11 228 179	0,5 h	portellone

